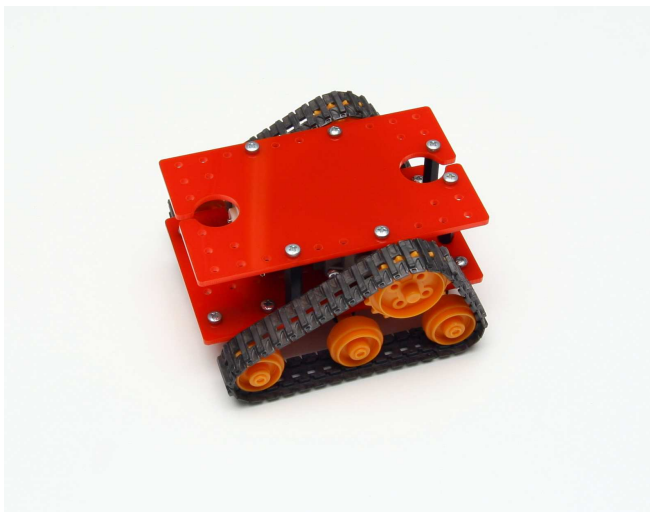


# Pásový podvozek TANK-01

Podvozek je to, co potřebuje každý mobilní robot. Pro tento stavební návod jsme zvolili jednoduchý pásový podvozek ve stylu „Číslo 5“ nebo „WALL-e“, tedy s vedením pásů ve tvaru trojúhelníka a pohonným kolem nad úrovní terénu.



**Co všechno budeme pro stavbu podvozku potřebovat?**

- Dvojitou tankovou převodovku Tamiya číslo 70 168



- Sadu pásů a koleček Tamiya číslo 70 100



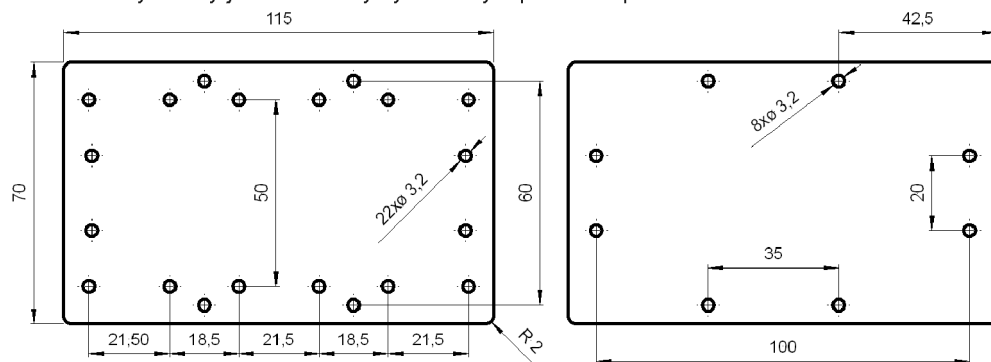
- 6 kusů upevňovacích konzolek výrobce MP jet číslo MPJ 2621 a 4 kusy plastových distančních sloupků délky 30 mm s vnitřním závitem M3 – například sloupky KDI6M3x30, (kat. č. 623-073) z prodejny GM electronic.



- plastovou nebo kovovou desku síly 1,5 až 3 mm o rozměrech přibližně 120 x 140 mm  
- Šroubů M3 x 10, matice M3 a podložky o průměru 3,2 mm.

Stavbu podvozku začneme výrobou vrchní a spodní nosné desky podle výkresu.

Všechny otvory jsou umístěny symetricky v podélné i příčné ose



Spodní deska

Vrchní deska

Desky můžeme vyrobit z kovu nebo pevného plastu tloušťky 1,5 až 3 mm. Ideálním stavebním materiálem je plexisklo (plexiglas, perspex), které se dobře opracovává a je k dostání v mnoha různých barvách nebo duralový plech tloušťky 1,5 mm, ale vyhoví i tvrdý pěnový plast, používaný pro reklamní panely a prodáváný pod mnoha různými názvy (například Foamalit). Pro zjednodušení výroby si můžeme stáhnout výkresy v měřítku 1:1 z webových stránek [www.hobbyrobot.cz](http://www.hobbyrobot.cz), vytisknout je na kancelářský papír (pozor na přesné dodržení měřítka!), nalepit na obráběný materiál a použít jako šablonu. Pro snadnou manipulaci při obrábění je vhodné nejprve vyvrtat všechny otvory a začistit otřepy a pak teprve oříznout desky na přesný rozměr.

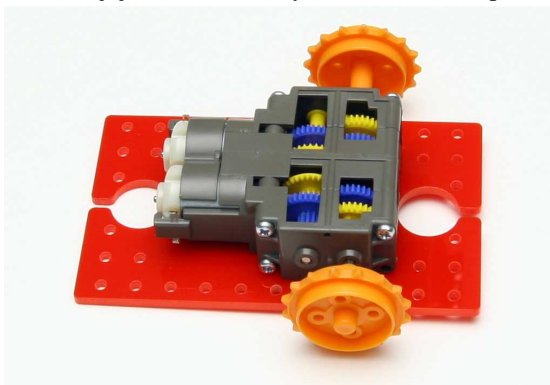
Poznámka: Na dokumentačních fotografiích ze stavby jsou použity nosné desky ze stavebnice, takže jsou na nich i další otvory, které nejsou naznačeny na výrobním nákresu.

Po dokončení výroby nosných desek na spodní desku přišroubujeme 6 upevňovacích konzolek MP jet.



Otvory v konzolkách provlečeme osy s kruhovým průřezem ze sady pásů, navlékneme kolečka střední velikosti a zajistíme je nasunutím zátek. Kolečka se na osách musí volně otáčet.

Podle přiloženého návodu sestavíme dvojitou převodovku. Převodový poměr nastavíme na 114,7 : 1, tedy typ C podle návodu. Sestavenou převodovku přišroubujeme dvěma šrouby M3 x 10 a maticemi na horní nosnou desku a na její šestihorné osy nasuneme velká pohonná kola.



Obě desky sešroubujeme pomocí čtyř distančních sloupků, umístěných podle obrázku. K upevnění použijeme další šrouby M3 x 10 mm.



Pásky sestavíme podle návodu, navlékneme na kola a... podvozek je hotov.